

IMPORTANT

- ✚ Pour les nouveaux adhérents, remplir une fiche d'inscription par enfant et signer le règlement intérieur des Ateliers Pêche Nature.
- ✚ Prévoir le règlement dès l'inscription par chèque bancaire. Toutes les sorties sont payables d'avance lors des permanences prévues à cet effet.
- ✚ Mis à part les cas de force majeure (accident, maladie) pour lesquels vous voudrez bien nous avertir, aucune sortie ne sera remboursée mais remplacée en septembre.

MANIFESTATIONS

Samedi 17 Septembre : Concours de pêche de fin d'année de l'École de pêche.

ÉCOLE DE PÊCHE DES ADULTES

les Ateliers Pêche Nature existent aussi pour les adultes, tous les 1^{ers} et 3^{èmes} jeudis de chaque mois de 19h à 20h30 au local de Saint-Alban-Leysse.

Tarifs 15 euros à l'année, thématiques abordées : lavaret, truite, carpe au quiver, leurre et mouche...

Pour tous renseignements complémentaires, prenez contact avec **Damien Arnaud** :

Tél. 06 61 37 30 81

www.pecheurs-chamberiens.fr

LA CARTE DE PÊCHE

La carte "**DÉPARTEMENTALE DÉCOUVERTE**" pour les moins de 12 ans (6€) Carte Annuelle

Elle permet à son possesseur de pratiquer toutes les techniques de pêche (coup, lancer...). De plus elle permet de pêcher dans tout le domaine public de l'Hexagone et dans quasiment tout le domaine piscicole Savoyard et Haut Savoyard géré par les AAPPMA. Elle donne le droit de pêcher en bateau au lac du Bourget et d'Aiguebelette, et ouvre à la "réciprocité Guiers".

La carte "**DÉPARTEMENTALE MINEUR**" pour les 12/18 ans (21€) Carte Annuelle

Elle permet à son possesseur de pratiquer toutes les techniques de pêche (coup, lancer...). De plus elle permet de pêcher dans tout le domaine public de l'Hexagone et dans quasiment tout le domaine piscicole Savoyard et Haut Savoyard géré par les AAPPMA. Elle ouvre à la "réciprocité Guiers".

AAPPMA Les Pêcheurs Chambériens
117 rue du Bolliet - 73230 SAINT ALBAN LEYSSE
Tél. 04 79 85 20 01 - pecheurs.chamberiens@bbox.fr



Nos partenaires :

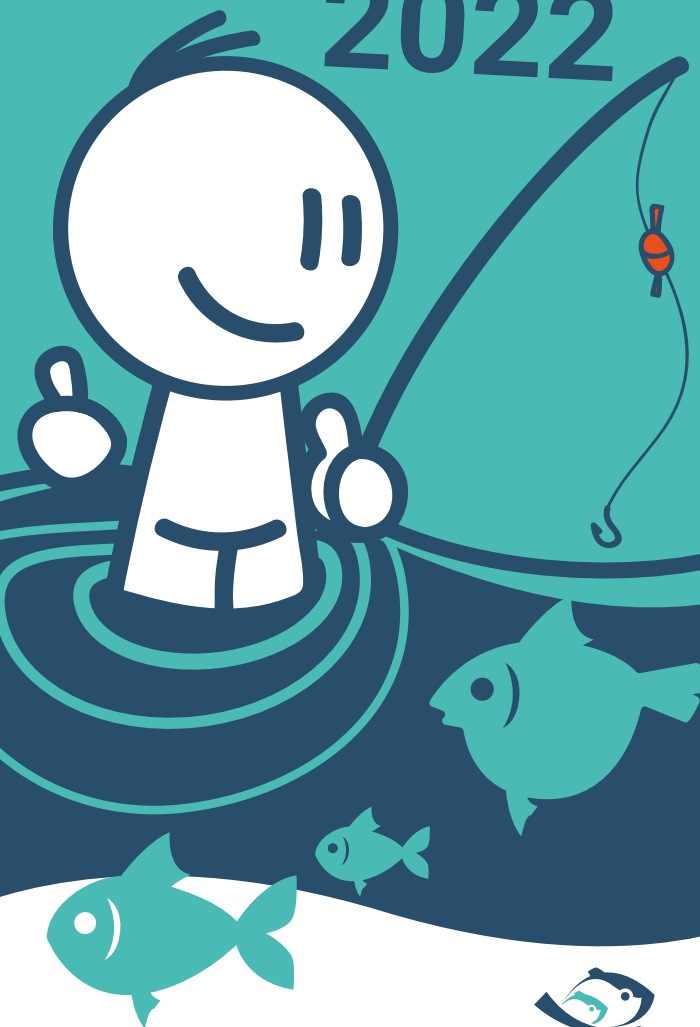


et les gestionnaires des plans d'eau de Barouchat, Virieu, Rumilly, Châteauneuf, Lac de la Thuille et du refuge d'Entre-le-lac à Peisey Nancroix, le refuge du Ruitor à Ste-Foy-Tarentaise et le refuge du Petit Mont-Cenis.

Les ateliers pêche nature

des pêcheurs chambériens

2022



pecheurs.chamberiens@bbox.fr
tél. 06 61 37 30 81



La saison des ateliers pêche nature "toutes pêches" débutera le mercredi 30 mars et se terminera le vendredi 28 octobre. Vous trouverez dans ce dépliant tous les renseignements utiles pour une bonne organisation de nos activités. Cette année, les pêches au coup, à la carpe, aux carnassiers, à la truite et en barque pour le lavaret et l'omble chevalier au lac du Bourget seront proposés aux élèves.

Une prochaine note d'information sera envoyée fin mai aux participants des stages. Fin août vous sera précisé le programme hivernal de la saison "pêche à la mouche".

PERMANENCES

Les restrictions sanitaires ne nous permettent pas actuellement de les maintenir. Les inscriptions se font dès à présent par mail : pecheurs.chamberiens@bbox.fr. Veuillez choisir les animations qui vous intéressent, les réservations seront prises en compte dès réception du règlement correspondant.

SORTIES PÊCHE

Elles se dérouleront en journée durant les vacances de printemps et d'automne, les samedis et jours fériés.

Horaires en journée : de 9h à 17h.

Mercredis sorties en demi-journées de 13h30 à 17h30

Nocturne "pêche de la carpe" de 18h à 22h (voir calendrier)

Stages : Juillet/Août, 9h à 17h, chaque jour de la semaine

TARIFS

Adhésion Annuelle ateliers pêche nature	17 €
Sortie pêche à la journée	21 €
Sortie pêche à la ½ journée	12 €
Stage	139 €
Sortie mouche	25 €

STAGES

L'adhésion annuelle et un acompte de 60€ seront réglés à l'inscription pour les stages-camps d'été. Le solde sera réglé le lundi du début du stage.

QUELQUES INFORMATIONS

Les tarifs comprennent l'encadrement, l'assurance (le bris de matériel par les élèves doit être assuré par leur responsabilité civile), le transport sur les sites de pêche (de 10 à 140 km), le prêt de matériel, et la fourniture des esches et amorces. Ne sont pas compris les pique-nique du midi (pour les activités journée) et la carte de pêche.

2022

Février	Mars	Avril	Mai	Juin	Juillet	Août	Septembre	Octobre	Novembre	Décembre
01 M	01 M	01 V	01 D Fête du travail	01 M	01 V	01 L	01 J	01 S Journée APN	01 M Toussain	01 J
02 M	02 M	02 S Journée APN	02 L 18	02 J	02 S	02 M	02 V	02 D	02 M	02 V
03 J	03 J	03 D	03 M	03 V	03 D	03 M Stage Collectivités	03 S	03 L 40	03 J	03 S
04 V	04 V Soirée mouche APN	04 L 14	04 M 1/2 Journée APN	04 S	04 L 27	04 J	04 D	04 M	04 V	04 D
05 S	05 S Journée mouche APN	05 M	05 J	05 D Pentecôte	05 M	05 V	05 L 36	05 M 1/2 Journée APN	05 S	05 L 49
06 D	06 D	06 M 1/2 Journée APN	06 V	06 L Lundi de Pentecôte 23	06 M	06 S	06 M	06 J	06 D	06 M
07 L 06	07 L 10	07 J	07 S	07 M	07 J	07 D	07 M	07 V	07 L 45	07 M
08 M	08 M	08 V	08 D Victoire de 1945	08 M	08 V	08 L 32	08 J	08 S	08 M	08 J
09 M	09 M	09 S	09 L 19	09 J	09 S	09 M	09 V	09 D	09 M	09 V Soirée mouche APN
10 J	10 J	10 D	10 M	10 V	10 D	10 M Stage Collectivités	10 S	10 L 41	10 J	10 S Soirée mouche APN
11 V Soirée mouche APN	11 V	11 L 15	11 M	11 S Journée APN	11 L 28	11 J	11 D	11 M	11 V Armistice 1918	11 D
12 S Journée mouche APN	12 S	12 M	12 J	12 D	12 M Semaine Stage 1	12 V	12 L 37	12 M 1/2 Journée APN	12 S Soirée mouche APN	12 L 50
13 D	13 D	13 M 1/2 Journée APN	13 V	13 L 24	13 M	13 S	13 M	13 J	13 D	13 M
14 L 07	14 L 11	14 J	14 S Journée APN	14 M	14 J Fête Nationale	14 D	14 M 1/2 Journée APN	14 V	14 L 46	14 M
15 M	15 M	15 V	15 D	15 M	15 V	15 L Assomption 33	15 J	15 S Journée APN	15 M	15 J
16 M	16 M	16 S Journée APN	16 L 20	16 J	16 S	16 M	16 V	16 D	16 M	16 V
17 J	17 J	17 D Pâques	17 M	17 V	17 D	17 M Semaine Stage 3	17 S	17 L 42	17 J	17 S
18 V	18 V Soirée mouche APN	18 L Journée APN 18	18 M	18 S	18 L 29	18 J	18 D	18 M	18 V	18 D
19 S	19 S Journée mouche APN	19 M Journée APN	19 J	19 D Fête des pères	19 M	19 V	19 L 38	19 M 1/2 Journée APN	19 S	19 L 51
20 D	20 D	20 M Journée APN	20 V	20 L 25	20 M	20 S	20 M	20 J	20 D	20 M
21 L 08	21 L 12	21 J Journée APN	21 S	21 M	21 J	21 D	21 M 1/2 Journée APN	21 V	21 L 47	21 M
22 M	22 M	22 V Journée APN	22 D	22 M 1/2 Journée APN + Soirée Carpe	22 V	22 L 34	22 J	22 S	22 M	22 J
23 M	23 M	23 S	23 L 21	23 J	23 S	23 M	23 V	23 D	23 M	23 V
24 J	24 J	24 D	24 M	24 V	24 D	24 M Semaine Stage 4	24 S	24 L Journée APN 43	24 J	24 S
25 V	25 V	25 L Journée APN 17	25 M	25 S Journée Float Tube	25 L 30	25 J	25 D	25 M Journée APN	25 V Soirée mouche APN	25 D Noël
26 S	26 S	26 M Journée APN	26 J Ascension	26 D	26 M	26 V	26 L 39	26 M Journée APN	26 S Soirée mouche APN	26 L 52
27 D	27 D	27 M Journée APN	27 V	27 L 26	27 M	27 S	27 M	27 J Journée APN	27 D	27 M
28 L 09	28 L 13	28 J Journée APN	28 S Journée rivière	28 M	28 J	28 D	28 M 1/2 Journée APN	28 V Journée APN	28 L 48	28 M
29 M	29 M	29 V Journée APN	29 D Fête des mères	29 M 1/2 Journée APN	29 V	29 L 35	29 L	29 S	29 M	29 J
30 M 1/2 Journée APN	30 S	30 S	30 L 22	30 J	30 S	30 M	30 V	30 D	30 M	30 V
31 J			31 M		31 D	31 M		31 L 44		31 S